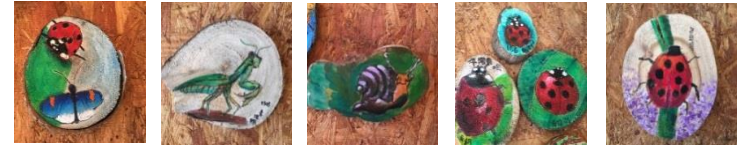


桃園市
中壢國民小學
藝術才能班

Chung-Li Elementary School Art Class

美術班簡介



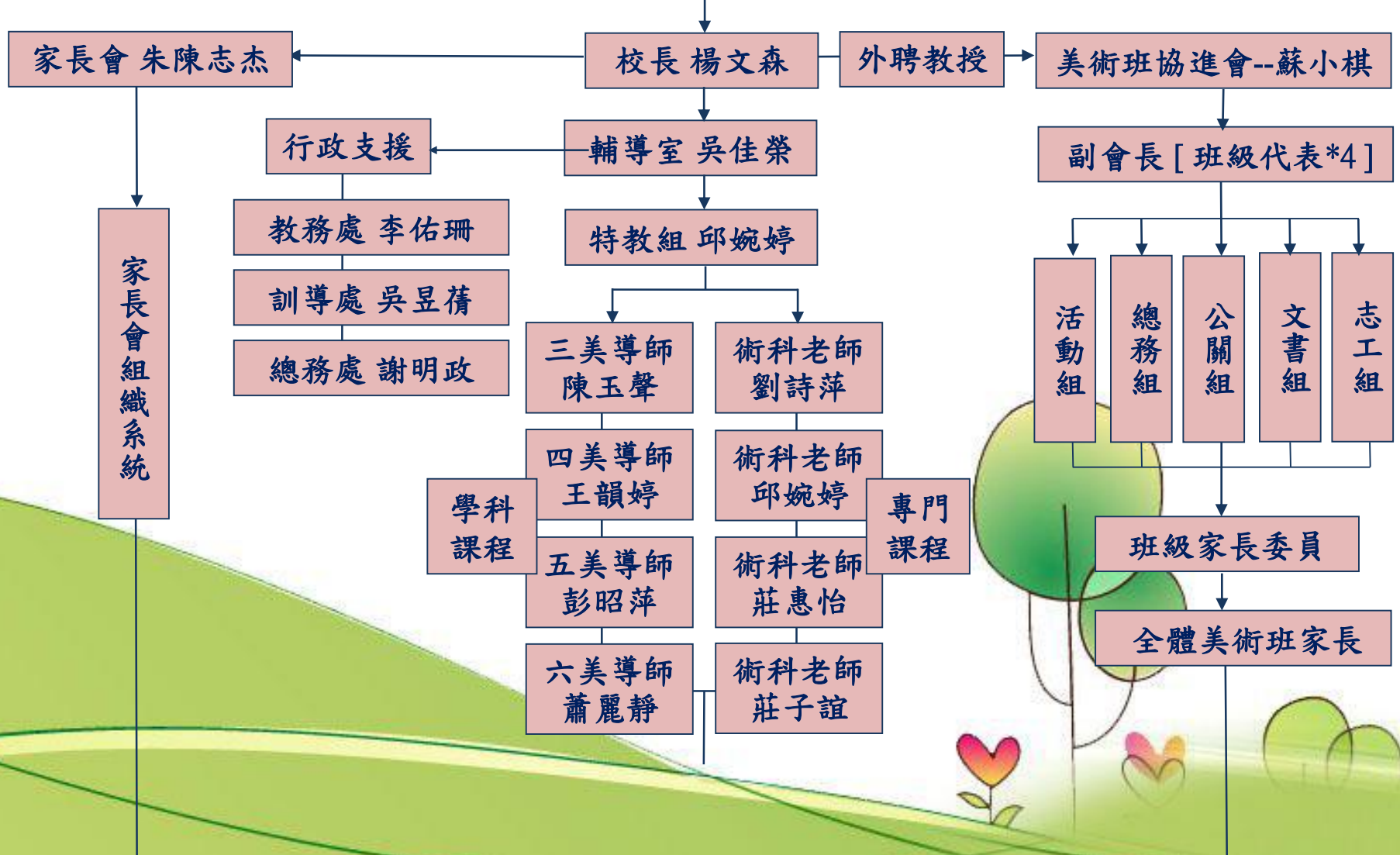


翻滾吧! 壜小印
象!



美術班專題創作

藝術才能-美術班組織表



中壢國小 課程發展工作小組 美術班

110學年度

Chung-Li Elementary School Art Class



行政/家長

召集人：楊文森校長

執行：吳佳榮主任/美術班主管處室

諮詢：郭榮瑞教授/胡毓正主任

家長：蘇小棋會長/美術班協進會

學科/導師

編制2.0

專門課程

6年級導師：蕭麗靜老師

5年級導師：彭昭萍老師

4年級導師：王韻婷老師

3年級導師：陳玉聲老師

版印複合表現：莊惠怡老師

繪畫創作表現：莊子誼老師

綜合造形表現：邱婉婷老師

設計製作表現：劉詩萍老師

與藝術家有約
外聘講師

郭榮瑞(創意繪畫)

傅璧玉(造形藝術)

范成殷(漫畫藝術)

林益進(書畫藝術)

胡毓正(裝置藝術)

謝秀珮(繡藝術)



術科課程

Art Chung-Li Elementary School

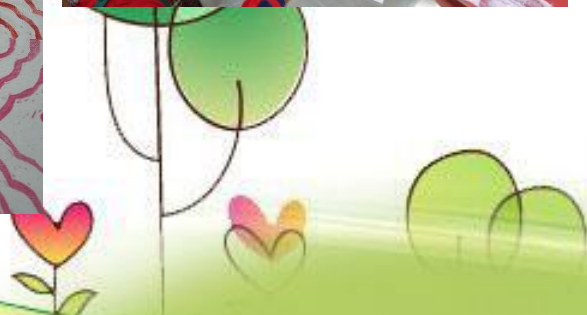
◎彩畫、水墨：【色彩認識、淡濃墨學習、構圖呈現...】



術科課程

Art Chung-Li Elementary School

◎版畫、複合媒材：【雕刻、色彩調和、美的原理原則、工具使用...】



術科課程

Art Chung-Li Elementary School

◎設計、數位藝術：【電腦軟體學習、商品設計...】



術科課程

Art Chung-Li Elementary School

◎陶藝、綜合造形【立體捏塑、基本成形技法教學...】



創意發揮



陶板創作



徒手成形挖空



上釉



立體造型創作



綜合造形



教學研究與專業發表



107年：教育部/十二年國教-國小藝術才能班課程前導學校計畫專案計畫

補助60萬元



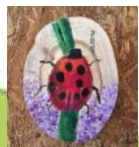
107年：影像紮根2-非動不可 桃園e畫築夢

補助40萬元



108年：教育部/藝師藝有-青出於藍教學方案

補助7.5萬元



110年：教育部/藝師藝有-花樣時代教學方案

補助8萬元



中壢國小 藝術才能美術班110學年度 領域課程節數規劃

Art Chung-Li Elementary School

| | 語文領域 | | | 數學 | 自然科學 | 社會 | 音樂 | 健康體育 | | 綜合活動 | 藝術才能專長 | 彈性學習 (校訂課程) | 社團 (需收費) | 合計 |
|-----------|------|----|----|----|------|----|----|------|----|------|--------|---|--|--|
| | 國語 | 英語 | 本土 | | | | | 健康 | 體育 | | | | | |
| 3-4 年級 | 國語 | 英語 | 本土 | 4節 | 3節 | 3節 | 1節 | 健康 | 體育 | 1節 | 4節 | 國際教育1節 藝術才能專長2節 與藝術家有約2節 (與外聘講師協同教學) | 與藝術家有約1節(週五第七節,採外聘講師,以分組方式進行。) | 部定+校訂+社團 =26+5+1 =32 |
| 領域節數 | 5節 | 1節 | 1節 | | | | | 1節 | 2節 | | | | | |
| 5-6 年級 | 國語 | 英語 | 本土 | 4節 | 3節 | 3節 | 1節 | 健康 | 體育 | 1節 | 4節 | 閱讀教育1節 藝術才能專長2節 未來藝術家2節 | 社團(選修) 依報名人數規劃上課日期:以下日期擇一實施 週三下午(4) 週五放學後(2) | 部定+校訂+社團 週三 =27+5+4 =36 週五 =27+5+2 =34 |
| 領域節數 | 5節 | 2節 | 1節 | | | | | 1節 | 2節 | | | | | |



中壢國小 校外教學 專題學習 美術班

Art Chung-Li Elementary School



專題學習

◎透過戶外教育進行專題學習課程：

- ◎108學年度/文化美學、傳統藝術
- ◎109學年度/視覺傳達、現代藝術
- ◎110學年度/古典藝術、傳統美學



與藝術家有約

Art Chung-Li Elementary School

◎外聘教授進行「與藝術家有約」課程：

【創意繪畫、縫紉、裝置藝術、漫畫、素描、彩繪】



郭榮瑞-創意繪畫



謝秀珮-繡藝術



胡毓正-裝置藝術



范成殷-漫畫創作



林益進-書畫藝術



傅璧玉-造形藝術

中壢國小 專門課程 學習評量 美術班

Art Chung-Li Elementary School

| 桃園市中壢區中壢國民小學110學年度第1學期 | | | | | | | | | | | | | | | | | | | |
|--------------------------------|----|-------|------|----|-----|------|-----|----|------|----|----|-----|------|----|------|----|----|----|-------|
| 藝術才能班-美術班-專門課程-一般學習-多元評量暨觀察記錄表 | | | | | | | | | | | | | | | | | | | |
| 4年5班 | | | 專門課程 | | | 設計製作 | | | 授課教師 | | | 劉詩萍 | | | | | | | |
| 學期 | | | | | | | | | | | | | | | | | | | |
| 作品 | | | 技法1 | | 技法2 | | 技法3 | | 技法4 | | 表現 | | 學習態度 | | 特殊記事 | | | | |
| A | B | C | 線條 | 色彩 | 細節 | 運筆 | 水份 | 切割 | 排筆 | 質感 | 量感 | 其它 | 自主 | 規劃 | 工具 | 專注 | 合作 | 備註 | 平均 |
| 90 | 93 | 93.85 | 5 | 5 | 4 | 5 | 5 | / | / | 5 | 5 | 5 | 4 | 5 | 5 | 4 | 4 | | 92.28 |
| 96 | 91 | 93.85 | 4 | 5 | 5 | 5 | 5 | / | / | 5 | 4 | 5 | 5 | 4 | 4 | 5 | 5 | | 93.62 |
| 90 | 94 | 95.38 | 5 | 4 | 4 | 5 | 5 | / | / | 4 | 5 | 5 | 5 | 5 | 5 | 5 | 5 | | 93.13 |
| 94 | 94 | 95.38 | 5 | 4 | 4 | 5 | 5 | / | / | 5 | 5 | 5 | 5 | 4 | 5 | 5 | 5 | | 94.46 |

| 桃園市中壢區中壢國民小學110學年度第1學期 | | | | | | | | | | | | | | | | | | | |
|--------------------------------|----|-------|------|----|-----|------|-----|----|------|----|----|-----|------|----|------|----|----|----|-------|
| 藝術才能班-美術班-專門課程-一般學習-多元評量暨觀察記錄表 | | | | | | | | | | | | | | | | | | | |
| 3年4班 | | | 專門課程 | | | 版畫創作 | | | 授課教師 | | | 莊惠怡 | | | | | | | |
| 學期 | | | | | | | | | | | | | | | | | | | |
| 作品 | | | 技法1 | | 技法2 | | 技法3 | | 技法4 | | 表現 | | 學習態度 | | 特殊記事 | | | | |
| A | B | C | 線條 | 色彩 | 細節 | 運筆 | 水份 | 切割 | 排筆 | 質感 | 量感 | 其它 | 自主 | 規劃 | 工具 | 專注 | 合作 | 備註 | 平均 |
| 96 | 96 | 96.92 | 5 | 5 | 4 | / | / | 5 | 5 | 5 | 5 | 4 | 5 | 5 | 5 | 5 | 5 | | 96.31 |
| 96 | 95 | 96.92 | 5 | 5 | 4 | / | / | 5 | 5 | 5 | 5 | 4 | 5 | 5 | 5 | 5 | 5 | | 95.97 |
| 96 | 95 | 96.92 | 5 | 5 | 4 | / | / | 5 | 5 | 5 | 5 | 4 | 5 | 5 | 5 | 5 | 5 | | 95.97 |
| 96 | 94 | 93.85 | 5 | 5 | 4 | / | / | 5 | 5 | 5 | 5 | 4 | 5 | 5 | 4 | 4 | 5 | | 94.62 |

| 桃園市中壢區中壢國民小學110學年度第1學期 | | | | | | | | | | | | | | | | | | | |
|--------------------------------|----|-------|------|----|-----|------|-----|----|------|----|----|-----|------|----|------|----|----|----|-------|
| 藝術才能班-美術班-專門課程-一般學習-多元評量暨觀察記錄表 | | | | | | | | | | | | | | | | | | | |
| 5年4班 | | | 專門課程 | | | 綜合造形 | | | 授課教師 | | | 邱婉婷 | | | | | | | |
| 學期 | | | | | | | | | | | | | | | | | | | |
| 作品 | | | 技法1 | | 技法2 | | 技法3 | | 技法4 | | 表現 | | 學習態度 | | 特殊記事 | | | | |
| A | B | C | 線條 | 色彩 | 細節 | 運筆 | 水份 | 切割 | 排筆 | 質感 | 量感 | 其它 | 自主 | 規劃 | 工具 | 專注 | 合作 | 備註 | 平均 |
| 96 | 96 | 93.85 | 5 | 5 | 4 | / | / | 5 | 5 | 4 | 5 | 5 | 5 | 5 | 5 | 4 | 4 | | 95.28 |
| 94 | 96 | 98.46 | 5 | 5 | 4 | / | / | 5 | 5 | 5 | 5 | 5 | 5 | 5 | 5 | 5 | 5 | | 96.15 |
| 95 | 95 | 96.92 | 4 | 5 | 5 | / | / | 5 | 5 | 4 | 5 | 5 | 5 | 5 | 5 | 5 | 5 | | 95.64 |
| 93 | 97 | 96.92 | 5 | 5 | 5 | / | / | 4 | 5 | 5 | 5 | 4 | 5 | 5 | 5 | 5 | 5 | | 95.64 |

| 桃園市中壢區中壢國民小學110學年度第1學期 | | | | | | | | | | | | | | | | | | | |
|--------------------------------|----|-------|------|----|-----|------|-----|----|------|----|----|-----|------|----|------|----|----|----|-------|
| 藝術才能班-美術班-專門課程-一般學習-多元評量暨觀察記錄表 | | | | | | | | | | | | | | | | | | | |
| 6年4班 | | | 專門課程 | | | 繪畫藝術 | | | 授課教師 | | | 莊子誼 | | | | | | | |
| 學期 | | | | | | | | | | | | | | | | | | | |
| 作品 | | | 技法1 | | 技法2 | | 技法3 | | 技法4 | | 表現 | | 學習態度 | | 特殊記事 | | | | |
| A | B | C | 線條 | 色彩 | 細節 | 運筆 | 水份 | 切割 | 排筆 | 質感 | 量感 | 其它 | 自主 | 規劃 | 工具 | 專注 | 合作 | 備註 | 平均 |
| 92 | 92 | 90.77 | 4 | 5 | 4 | 5 | 5 | / | / | 4 | 4 | 4 | 5 | 5 | 5 | 4 | 5 | | 91.59 |
| 94 | 94 | 98.46 | 5 | 5 | 5 | 5 | 5 | / | / | 4 | 5 | 5 | 5 | 5 | 5 | 5 | 5 | | 95.49 |
| 95 | 96 | 92.31 | 5 | 5 | 5 | 5 | 5 | / | / | 4 | 5 | 4 | 5 | 5 | 3 | 5 | 4 | | 94.44 |
| 93 | 92 | 84.62 | 4 | 5 | 4 | 5 | 5 | / | / | 4 | 4 | 4 | 4 | 5 | 3 | 3 | 5 | | 89.87 |



美術班 教室與設備

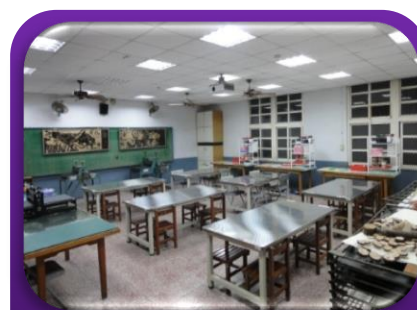
Art Chung-Li Elementary School



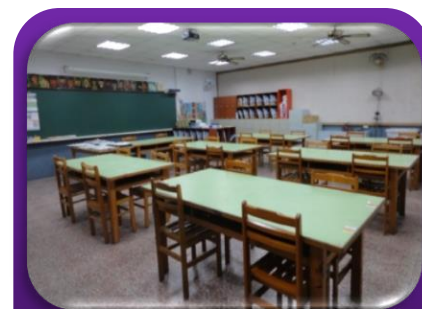
陶藝與立體教室



彩繪教室



版印教室



水墨教室

專業 **美** 設備



學生工具室



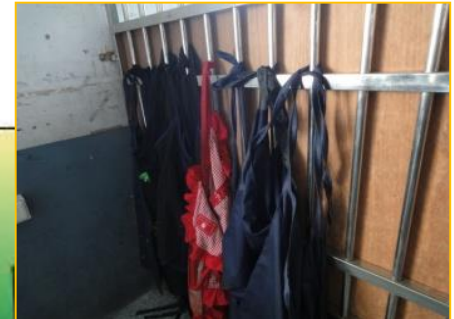
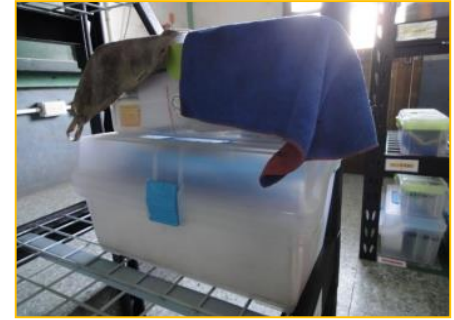
木工教室



數位教室

工具室-學生基礎養成訓練

Art Chung-Li Elementary School



學生成果展

Art Chung-Li Elementary School



團隊 具備課程研發與編輯能力

課程 多元、系統化專門課程

資源

美術班家長協進會



多元呈現學習成果-暑期兒童漫畫營

Art Chung-Li Elementary School



多元呈現學習成果-美術班親子活動

Art Chung-Li Elementary School



藝師藝有：花樣時代

Art Chung-Li Elementary School



Q & A

一、多元的專門課程-需要準備哪些術科工具？

1.新生報到時，發放工具清單調查表。

2.期末統一調查需補購之物品。

(以上工具可自購或團購)



Q & A

二、就讀美術班-需要交額外的費用嗎？

每學期 材料費1500元

外聘課程約5000元

每學年 協進會會費600元

其他活動費

◎校外教學、協進會露營、親子活動...等。

◎和音樂班與舞蹈班比較之下，美術班費用相當低。



Q & A

三、本校外聘課程時間?

中年級為必修課程-每週五12:40-15:40

高年級為選修課程-上課時間依報名人數調整

(以下時間擇一進行)

1.每週五15:40-17:40(兩節)

2.每週三12:40-15:40(四節)



Q & A

四、兄弟姊妹是否能隨班(美術班)就讀?

依據桃園市市立國民中小學生轉入學實施要點第十二點，就讀本校美術班學生的兄弟姊妹，可申請隨兄姊或弟妹轉入本校就讀。



關於...美術班協進會

◎美術班家長協進會成立目的

- 1.結合家庭與學校落實教育功能。
- 2.暢通管道，加強親師合作。
- 3.整合社會資源，協助校務發展。

美術班家長 自發辦理

- ◎年度/露營或其他親子活動。
 - ◎辦理/每學期獎學金發放。
 - ◎年度/美術班成果展協辦。
 - ◎年度/迎新送舊活動。
 - ◎年度/美術班成果畫冊。
- 